

FACTSHEET | labs.STAR

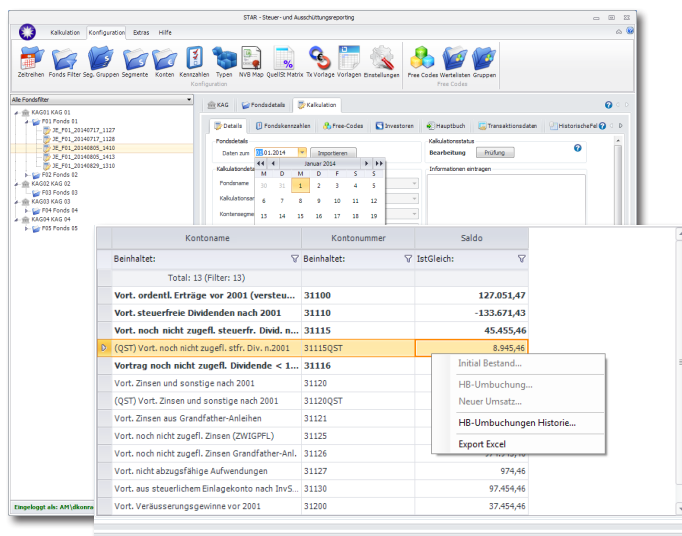
labs.STAR Steuer- und Ausschüttungsreporting

Automatisiertes Steuerreporting

Die Softwarelösung labs.STAR von LABS (Lupus alpha Business Solutions GmbH) wurde entwickelt, um Kapitalverwaltungsgesellschaften den Prozess im Rahmen von unterjährigen Zwischenausschüttungen und den wiederkehrenden Prozess der Jahresabschlussarbeiten zu erleichtern. labs.STAR automatisiert und optimiert die Geschäftsprozesse im Steuer- und Ausschüttungsreporting und behält dabei jederzeit die individuellen Bedürfnisse unserer Kunden bezüglich Art und Umfang des Reportings im Auge. Die Software wurde auf Basis langjähriger Zusammenarbeit mit Kapitalverwaltungsgesellschaften entwickelt und erfüllt dadurch die Qualitätsansprüche in den Bereichen Schnelligkeit, Flexibilität und Prüfbarkeit. Die enge Zusammenarbeit von LABS mit der Prüfungsgesellschaft KPMG ermöglicht es, eine vorausschauende und schnelle Aktualisierung des Regelwerkes auf aktuelle regulatorische Anforderungen der Investment-Branche vorzunehmen.

Ablösung pflegeaufwändiger Lösungen

Unsere langjährigen Erfahrungen aus der Praxis haben gezeigt, dass nahezu alle Kapitalverwaltungsgesellschaften Lösungen auf Basis von Microsoft Excel nutzen, die von einzelnen internen Spezialisten aus der Fachabteilung zusammen mit der IT entwickelt wurden. Diese Lösungen sind häufig über mehrere Jahre historisch gewachsen und werden den allgemeinen Anforderungen der Grundsätze ordnungsgemäßer DV-gestützter Buchführungssysteme nicht gerecht. Vielmehr verursachen sie sehr hohen Pflege-, Wartungs- und Anpassungsaufwand und das Know-how liegt nicht selten bei einzelnen Personen, die in der Folge neben ihrer fachlichen Arbeit die Wartung übernehmen müssen. labs.STAR löst diese Problem und reduziert den manuellen Aufwand, ohne die fachliche Hoheit des Anwenders über das Reporting einzuschränken.



Kalkulationsbereich in labs.STAR

Die Vorteile von labs.STAR im Überblick

- ▶ Starke Reduzierung der Prozesskosten
- ▶ Steigerung der Prozesssicherheit
- ▶ Schnelligkeit bei zeitkritischen Prozessen
- ▶ Standardisierung des Workflows
- ▶ Abdeckung aller Notwendigkeiten des InvStRefG
- ▶ Hohe Datensicherheit durch relationale Datenbank
- ▶ Prüfungssicherheit durch Autorisationsmodell
- ▶ Mehrsprachigkeit und Skalierbarkeit
- ▶ Wahl zwischen lokaler Installation oder SaaS
- ▶ Umfangreiche Reporting- und Analysefunktionen
- ▶ Eigenes oder extern bezogenes Regelwerk

Kernfunktionen von labs.STAR

Berechnungen

- ▶ Entwicklung des Sondervermögens
- ▶ Unterjährige und Jahresende-Berechnung
- ▶ Berechnung der Steuerverbindlichkeit
- ▶ Ermittlung auf Investmentfonds- und Anlegerebene
- ▶ Individuelle Auswertungen
- ▶ Tägliche Ermittlung der Aktiengewinne und des Zwischengewinns, EU TIS, Ö-TIS, Ö-KEST
- ▶ Quellensteuerberechnung
- ▶ Output-Management
- ▶ Parallele Investment- und investmentsteuerrechtliche Verarbeitung

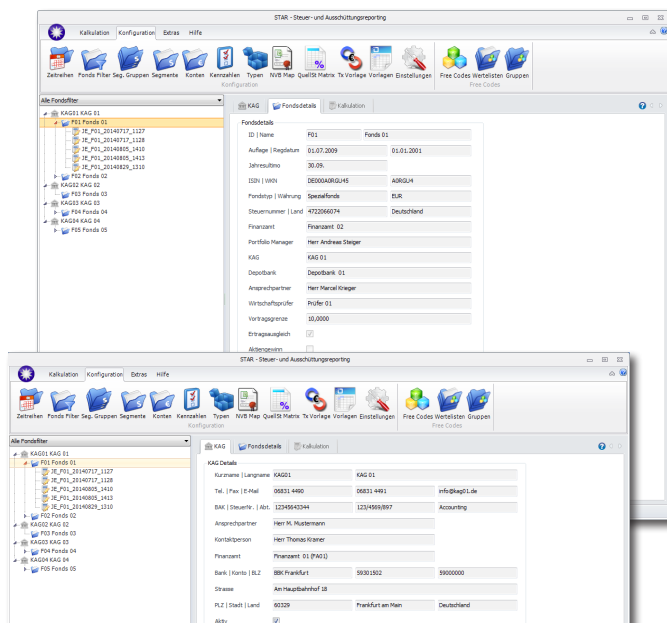
Reporting

- ▶ Ertrags- und Aufwandsrechnungen
- ▶ Entwicklung des Sondervermögens
- ▶ Darstellung der Aufwandsverteilung
- ▶ Besteuerungsgrundlagen § 5 InvStG
- ▶ Darstellung der Steuerberechnung
- ▶ Feststellungserklärung (Finanzamt)
- ▶ Wertpapiermitteilungen (WM-Daten)
- ▶ Kundenindividuelle Reports
- ▶ Steuerbescheinigungen
- ▶ Elster-Schnittstelle zum Finanzamt
- ▶ Anlegerspezifisches Reporting

Nachvollziehbarkeit und Prozesssicherheit

labs.STAR unterstützt den Anwender durch automatische Zusammenführung prozessrelevanter Daten. Als Zuliefer-system kann sowohl die Datenbank des Primärbuchhaltungssystems als auch eine hauseigene Data Warehouse-Lösung eingebunden werden. Per CSV-Schnittstelle ist es möglich, alle relevanten Daten in labs.STAR zu importieren, falls kein Primärbuchhaltungssystem vorhanden ist.

Die Daten werden zentral in der labs.STAR-Datenbank gehalten und stehen jederzeit ohne Nachladen, auch historisch, zur Verfügung. Anschließend hat der Anwender die Möglichkeit die importierten Daten zu veredeln.



labs.STAR Hauptmaske mit Informationen zur KVG und den Fonds

Auf Basis der so geschaffenen Datengrundlage erfolgen nun die für das steuer- und investmentrechtliche Reporting

erforderlichen Berechnungen. Das Formelwerk, das bei der Kennzahlenberechnung verwendet wird, ist dabei sicher und nachvollziehbar innerhalb der Software hinterlegt.

Die Hoheit über das Regelwerk bleibt dabei beim Anwender der Software: labs.STAR bietet den Kunden die Möglichkeit bestehende Regeln zu ändern und neue hinzuzufügen. Die Software ist damit für die kommenden gesetzlichen Änderungen des InvStRefG in 2018 gerüstet. Die Präsentation der zuvor in labs.STAR berechneten Daten erfolgt im letzten Schritt über Microsoft Excel und kann durch den Kunden ohne zusätzliche Software-Auslieferung jederzeit angepasst werden.

Output-Management

Das Output-Management ermöglicht die Auswahl einzelner Reports aus Arbeitsblättern, um diese zu zielgerichteten, versandfertigen Reports zusammenzufügen. Beispielsweise können Reports speziell für den Versand an Investoren, an Wirtschaftsprüfer oder an Finanzbehörden mit wenig manuellem Aufwand fondsübergreifend erstellt und als versandfähige E-Mail aufbereitet werden. Dabei hat der Nutzer die Wahl zwischen Excel- und PDF-Format, optionaler Komprimierung sowie einzelnen und verbundenen Dokumenten.

Anforderungen an das Systemumfeld

- ▶ Datenbanksystem: ORACLE™ oder SQL SERVER™
- ▶ .NET FRAMEWORK 4.5
- ▶ Microsoft Windows 7™ / Windows 2008-Server (optional)
- ▶ Installation als reiner Fat Client oder optional mit Service-Komponente mit Workbalancing

labs.STAR-Kunden



Kontakt

Sie möchten weitere Informationen erhalten oder einen Termin für eine persönliche Präsentation vereinbaren? Kontaktieren Sie uns gerne:

🏠 Lupus alpha Business Solutions GmbH, Speicherstraße 49-51, 60327 Frankfurt am Main
 ☎️ +49 69 365058 7100 📠 +49 69 365058 8100 ✉️ info@labs.lupusalphade 🌐 labs.lupusalphade