

labs.FLOW - der ETL-Manager von Lupus alpha Business Solutions

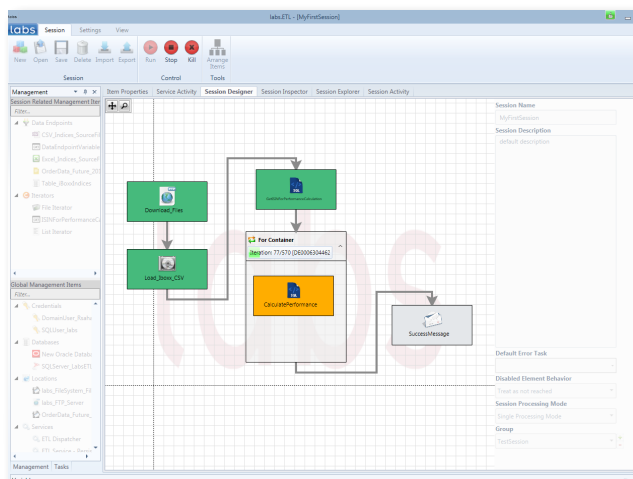
Komplexe Entscheidungsprozesse erfordern die Zusammenführung und Transformation von Daten aus vielgestaltigen internen und externen Quellen. Die dafür erforderlichen Prozesse bedürfen der Automatisierung und Überwachung. Konventionelle Lösungen für die Datenintegration stellen oft nur technische Funktionalität bereit. Für die Protokollierung und das Monitoring der Abläufe müssen dann eigene Lösungen entwickelt werden.

Mit der labs.FLOW-Lösung können Sie sämtliche Datenbeschaffungsprozesse auf einer einheitlichen Plattform zusammenfassen und behalten dabei stets den Überblick. Ob Business User oder ETL-Entwickler – mit unserem flexiblen und skalierbaren ETL-Konzept gestalten und steuern Sie Ihre ETL-Prozesse transparent und effizient.

Für die Erstellung und die Überwachung der ETL-Prozesse sowie für das Scheduling stehen komfortable Windows-Anwendungen zur Verfügung.

Mit dem intuitiven, grafischen Session-Designer können komplexe Transformationsvorgänge schnell und mit verhältnismäßig geringem Aufwand realisiert werden. Diese Sessions können dann ad-hoc, über den integrierten Scheduler oder über einen externen Scheduler ausgeführt werden.

Alle Transformations-Prozesse werden revisionsicher protokolliert. Ein flexibles Benachrichtigungssystem sorgt dafür, dass sämtliche Prozessbeteiligte stets über alle Abläufe informiert sind.



labs.FLOW - Session Processing

ETL-Manager

- VERWALTUNGSDATENBANK FÜR ETL LOGIK
- AUTOMATISCHE PROTOKOLLIERUNG ALLER ETL-VORGÄNGE
- VERWALTUNG DER ETL-LOGIK ÜBER ETL CLIENT
- MONITORING DER DIENSTAKTIVITÄT
- AUTOMATISCHER VERSAND VON STATUSBENACHRICHTIGUNGEN
- WORKFLOW FUNKTION ZUR ABBILDUNG VON GENEHMIGUNGS-PROZESSEN
- INTEGRIERTER SCHEDULER MIT DATEI- UND ZEITBASIERTE TRIGGERN SOWIE FREI KONFIGURIERBAREN AUSSCHLUSSKALENDERN

Schlüsselfunktionen

Datenendpunkte:

- FLATFILES (CSV, TXT)
- EXCEL
- MS SQL
- ORACLE

Daten-Connectoren

- BLOOMBERG
- SIMCORP DIMENSION

Transformationen:

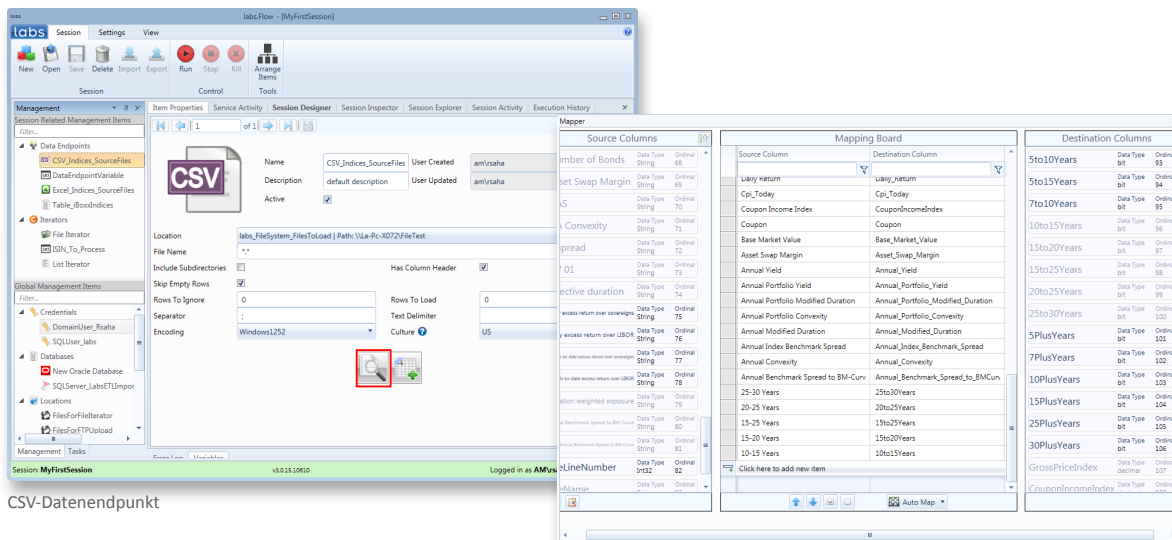
- FLEXIBLES, TEILAUTOMATISIERTES MAPPING
- EXPRESSIONEDITOR
- DATEIOPERATIONEN
- AUSFÜHRUNG VON CODETASKS (C#, SQL)

Vorteile von labs.FLOW im Überblick

- EINFACHE INTEGRATION VORHANDENER QUELLSYSTEME
- CLIENT ZUR KONFIGURATION UND ÜBERWACHUNG DER DATENTRANSFORMATIONSPROZESSE UND DER DIENSTAKTIVITÄT
- INTUITIVER GRAFISCHER WORKFLOW-DESIGNER
- INTEGRIERTER SCHEDULER
- FLEXIBLE, ERWEITERBARE ARCHITEKTUR
- KUNDENSPEZIFISCHE DATENENDPUNKTE UND TRANSFORMATIONS-TASKS
- SERVICEORIENTIERTE ARCHITEKTUR MIT LASTVERTEILUNG

Systemumfeld

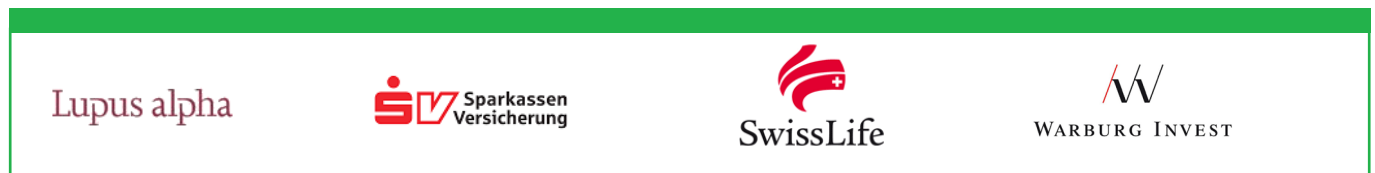
- MICROSOFT SQL SERVER ODER ORACLE
- .NET FRAMEWORK 4.5
- MICROSOFT WINDOWS 7/8/10 64BIT



CSV-Datenendpunkt

labs.FLOW Mapper

labs.FLOW-Referenzkunden



Kontakt

Möchten Sie mehr Informationen erhalten oder einen Termin für eine persönliche Präsentation vereinbaren?

Kontaktieren Sie uns gerne:

🏠 Lupus alpha Business Solutions GmbH, Speicherstraße 49-51, 60327 Frankfurt am Main

☎ +49 69 365058 7100 📠 +49 69 365058 8100 ✉ info@labs.lupusalpha.de 🌐 labs.lupusalpha.de